

Luuzern, 10. April 2013

Grundigentümer und Bauherrschaft  
Einfache Gesellschaft Wicki

Dr. Willy Wicki, Horw  
Gesuchsteller und Projektverfasser  
Büro für Bauadministration GmbH

Urs Ruesch

Einfache Gesellschaft Wicki, Dr. Willy Wicki, René Wicki  
Baugesuch Mehrfamilienhäuser Sagere Ebikon, Grundstück Nr. 371, 684  
Kanalisation / Entwässerung 1:500, Format A2, Plan Nr. 114-111 vom 10.04.2013  
Büro für Bauadministration GmbH, Luzern, Urs Ruesch, dipl. Arch. ETH/SIA

**Legende**

- Neue Bäume (Hochstämme)
- Bäume bestehend
- Wald gemäss Grundbuch
- Grünflächen
- Bepflanzung (Sträucher, Hecken)
- Gewässerraum 13-14 m
- Stützmauern
- Gewässer (Mühlebach, Regenwasser-rückhalt)
- Bachböschung, Grünflächen
- Grünflächen für Freizeit und Erholung = GFE
- Spielbereiche KKS = Kleinkinderspielfeld  
SP = Spielfeld
- Bachverrohrung bestehend
- Lärmschutzwand Höhe 1.50m
- Kehrichtcontainerstellplatz
- Familiengärten
- Parkplätze, wassergebundene Decke
- Hartbelag, sickertfähig
- Wassergebundene Decke
- Grünzone gemäss Zonenplan



**Stadt Luzern**  
Geoinformationssystem

Industriestrasse 6  
6005 Luzern

Teil: 041 208 74 00  
gis@stadtluzern.ch  
www.stadtluzern.ch

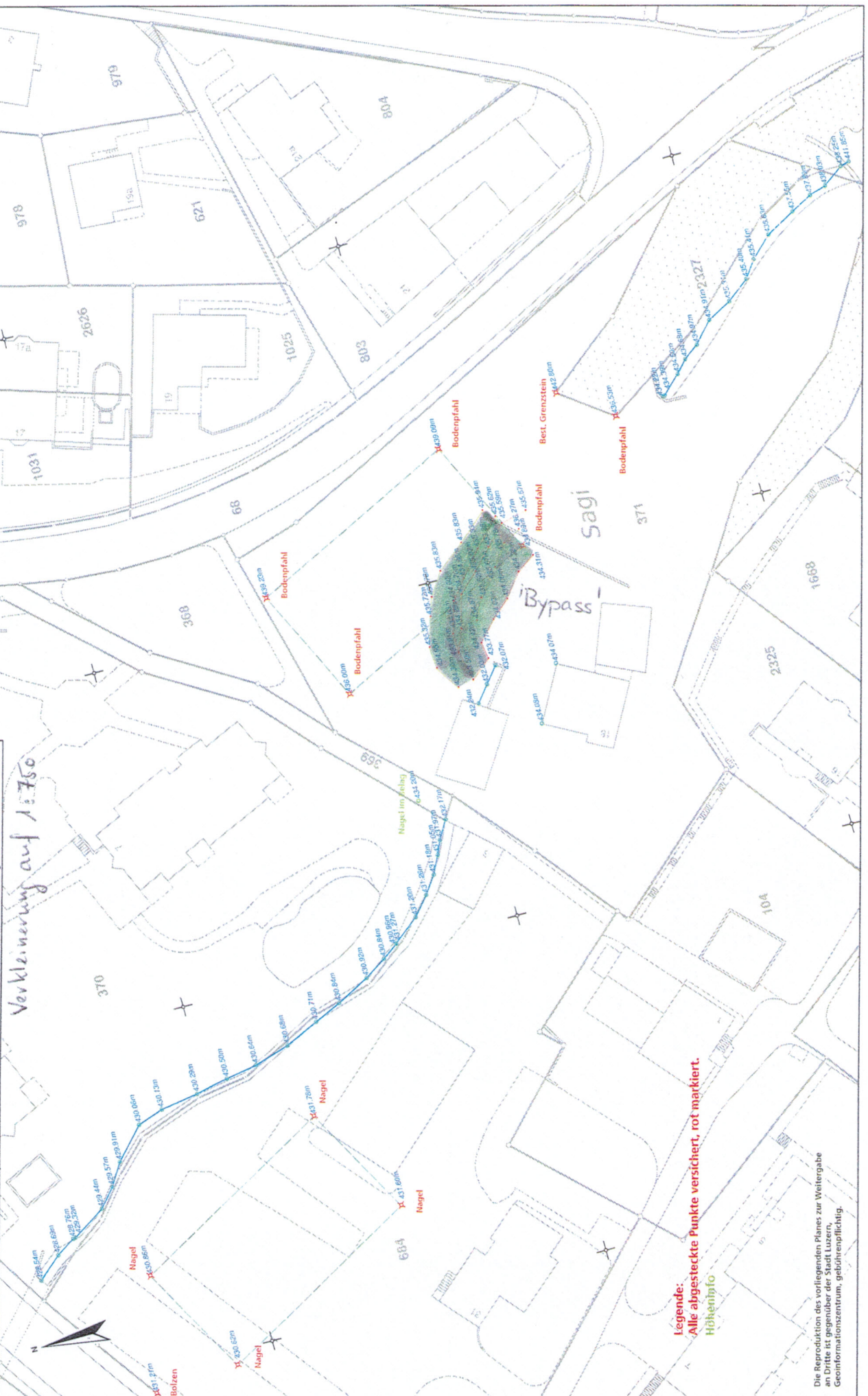
**Gemeinde Ebikon**

**Absteckungen + Höhenaufnahmen**

Massstab: 1:500  
19. 20.01.2012  
Druck: 23.01.2012

Grundstücke mit unterstrichenen Nummern sind grundbuchlich noch nicht rechtsgültig. Die Richtigkeit und Vollständigkeit des Situationsplans ist rechtlich nicht gewährleistet.

*Verkleinerung auf 1:750*



**Legende:**  
Alle abgesteckte Punkte versichert, rot markiert.  
Höhenpunkte

Die Reproduktion des vorliegenden Planes zur Weitergabe an Dritte im Auftrag der Stadt Luzern, Geoinformationssystem, gebührenpflichtig.





Verbauung des Mühlebaches im unteren Bereich von Grundstück Nr. 684